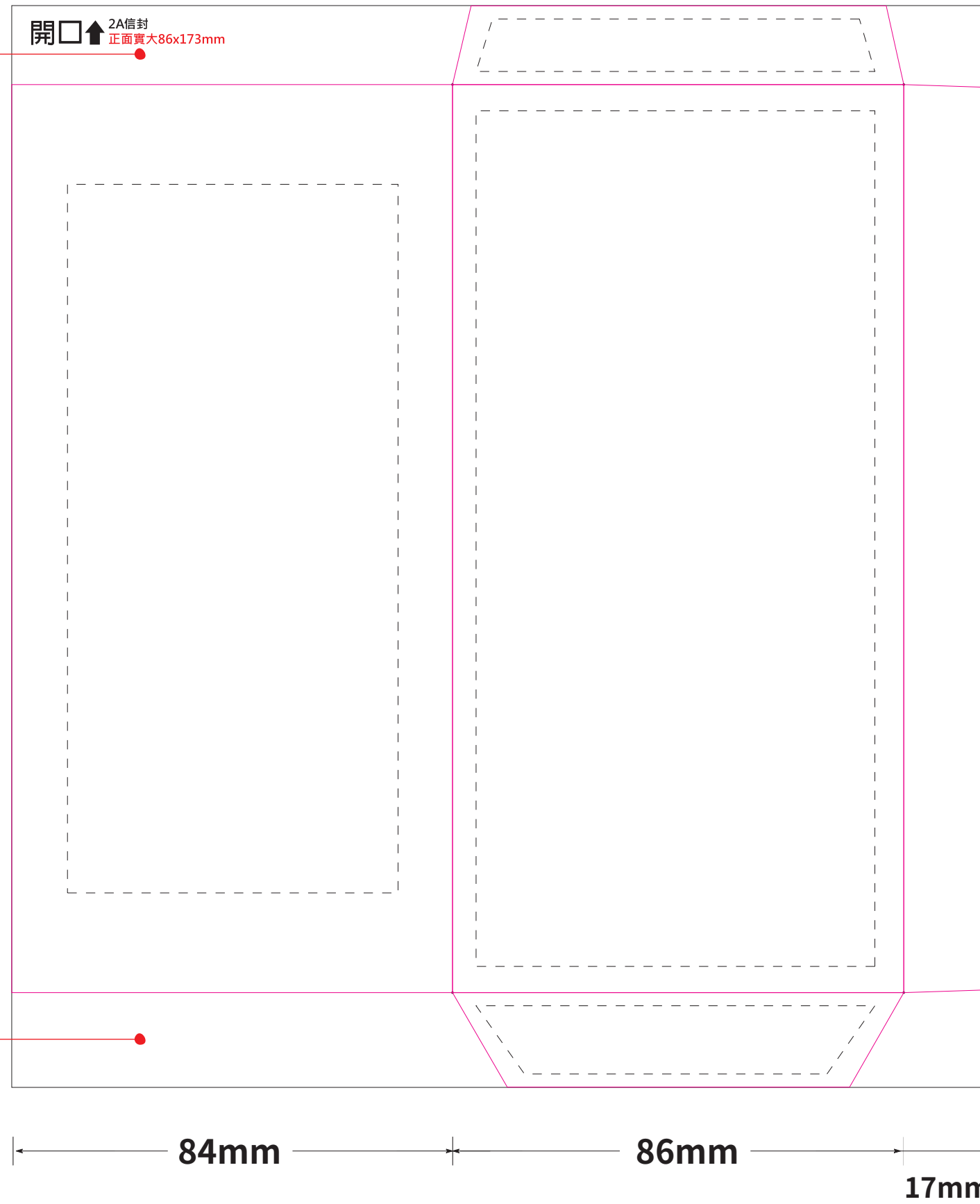


〔封口〕 需180度轉

此範圍為封口黏貼處  
重要文字及圖片請避開



〔封底〕 需180度轉

此範圍為封口黏貼處  
重要文字及圖片請避開

完稿注意一紙張皆為白色, 需自行填上底色  
正紅色號為M100+Y100

# 中式2A（側糊）

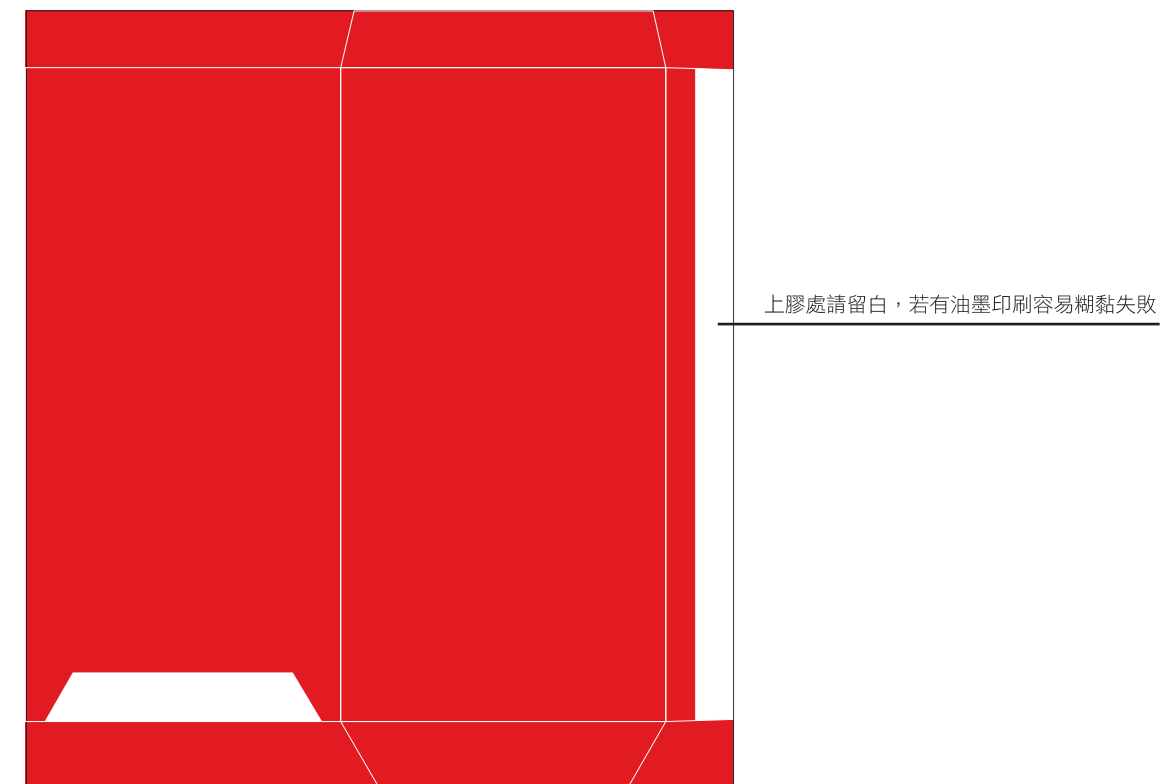
注意事項

1. 「開口↑」、「黑點」、「糊黏處白色塊」**請保留請勿刪除**
2. 滿版色塊請做至出血框（黑色線），封口處請勿做斜角，避免軋型露白
3. 封口處若要放至文字請180度旋轉，否則封口處摺下時會顛倒
4. 重要圖文**請離刀模框（粉紅線）5mm以上**
5. 重要圖文**請避開糊蓋處（藍色線）**

粉紅線：刀模框

黑色線：出血框

黑虛線：安全線



上膠處請留白，若有油墨印刷容易糊黏失敗

刀模編號：19-0042A  
[www.rfoot-print.com](http://www.rfoot-print.com)